

An aerial photograph of a city street intersection. The street, Goirkestraat, curves from the top left towards the bottom right. On the right side of the street, there are several multi-story buildings with red and grey facades. On the left side, there are smaller buildings and a parking lot filled with cars. The scene is filled with green trees and a clear sky.

GOIRKESTRAAT 1A
STUDIE SANITAIR EN ENTRESOL
oktober 2022

BACH.

Goirkestraat 1 A, Tilburg

Studie sanitair en entresol

oktober 2022

Architectenbureau

BACH. Buro voor Architectuur

0031(0)6 38 16 74 63

info@bacharchitects.nl

www.Bacharchitects.nl



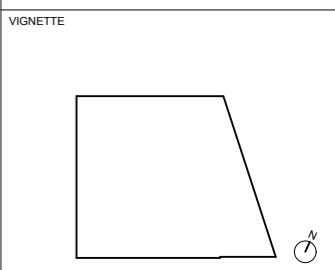
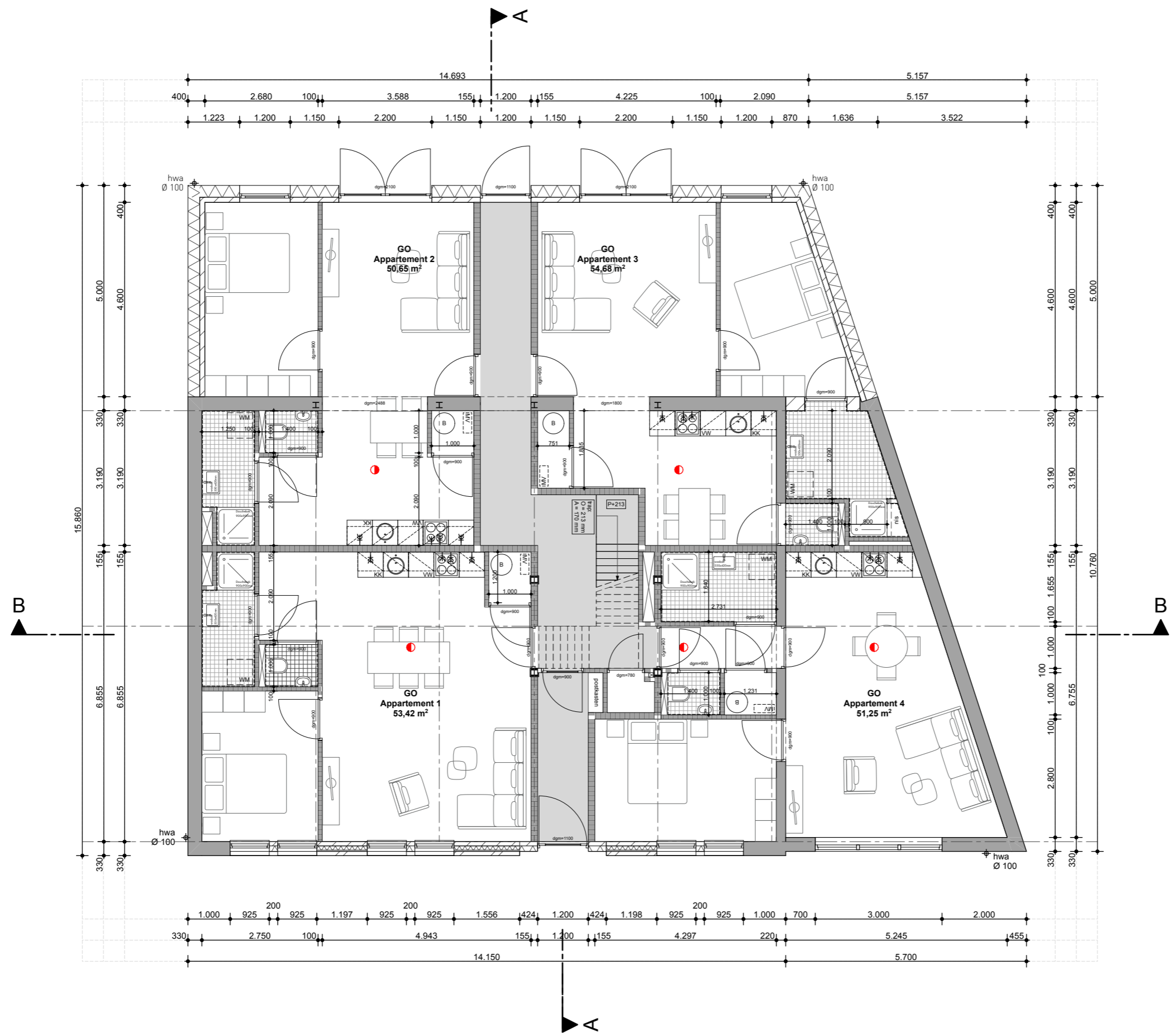
LEGENDA

LEGENDA MATERIALEN

- bestaande constructies
- metaalwerk
- kalkzandsteen
- isolatie
- lichte scheidingwanden
- prefab beton
- beton, in het werk gestort

LEGENDA ALGEMENE BEPALINGEN

- dgm = mm dagmaat deur
- h.w.a. hemelwaterafvoer
- v.w.a. vuilwaterafvoer
- k.c. koelnummer
- wk2 weerstandsklasse 2, vlgms. NEN 5006, v.t.o. nieuwe kozijnen
- pelmaat
- wm aansluitpunt wasmachine
- d aansluitpunt droger
- nk meterkast
- ventilatie rooster
- sparging in bovenliggende vloer
- sparging in onderliggende vloer
- entree
- rookmelder vlgms. NEN 2555



DISCLAIMER
 Alle afmetingen moeten in het werk worden gecontroleerd. Dit document bevat auteursrechtelijk beschermd materiaal. Elk ongeoorloofd gebruik, openbaarmaking, verspreiding of reproductie van de informatie in dit document kan leiden tot aansprakelijkheid op grond van de toepasselijke wetgeving.

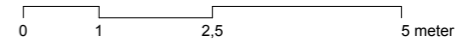
TEKENING

begane grond

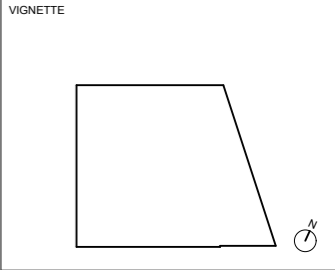
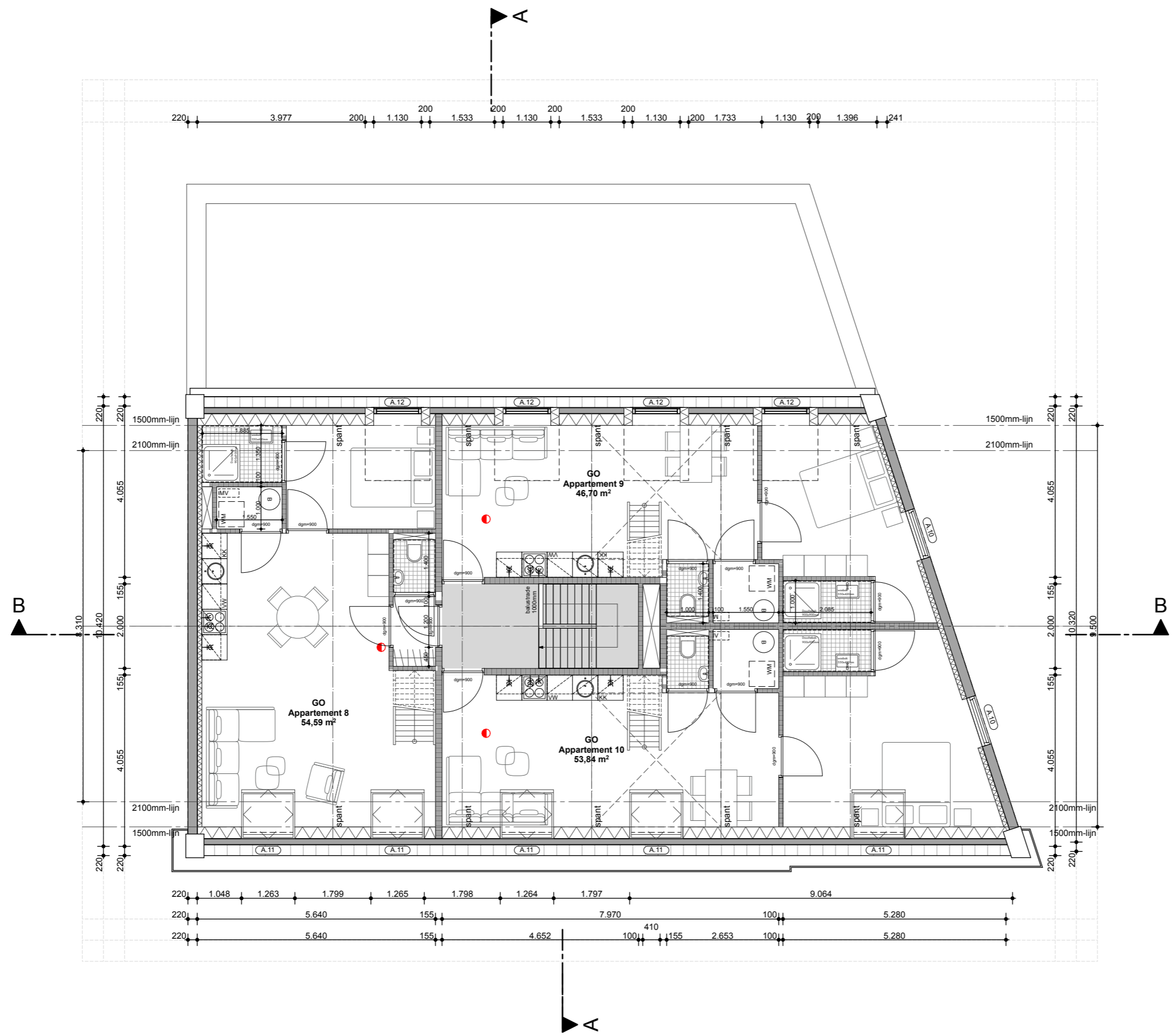
FASE VAN PROJECT AO	STATUS DEFINITIEF
SCHAAL 1:100	REVISIE 00
DATUM 03-10-2022	FORMAAT A3

TEKENINGNUMMER
0.AO.100

STUDIE SANITAIRE RUIMTES EN ENTRESOL



- LEGENDA
- LEGENDA MATERIALEN**
- bestaande constructies
 - metaalwerk
 - kalkzandsteen
 - isolatie
 - lichte scheidingswanden
 - prefab beton
 - beton, in het werk gestort
- LEGENDA ALGEMENE BEPALINGEN**
- dgm = 900 deurnoed
 - dgm = 1000 deurnoed
 - h.w.a. hermetiseringsvoet
 - v.w.a. vulwaterafvoer
 - k.o. kozijnnummer
 - w.k.2 weerstandsklasse 2, vlgm. NEN 5086, v.t.o. nieuwe kozijnen
 - pelmaat
 - w.m. aansluitpunt wasmachine
 - d aansluitpunt droger
 - m.k. meterkast
 - ventilatie rooster
 - sparging in bovenliggende vloer
 - sparging in onderliggende vloer
 - entree
 - rookmelder vlgm. NEN 2555



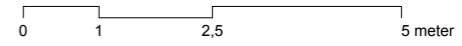
DISCLAIMER
 Alle afmetingen moeten in het werk worden gecontroleerd.
 Dit document bevat auteursrechtelijk beschermd materiaal.
 Elk ongeoorloofd gebruik, openbaarmaking, verspreiding of
 reproductie van de informatie in dit document kan leiden tot
 aansprakelijkheid op grond van de toepasselijke wetgeving.

TEKENING

verdieping 2

FASE VAN PROJECT AO	STATUS DEFINITIEF
SCHAAL 1:100	REVISIE 00
DATUM 03-10-2022	FORMAAT A3

TEKENINGNUMMER
0.AO.102



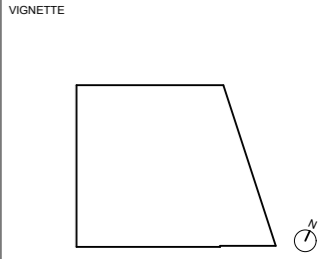
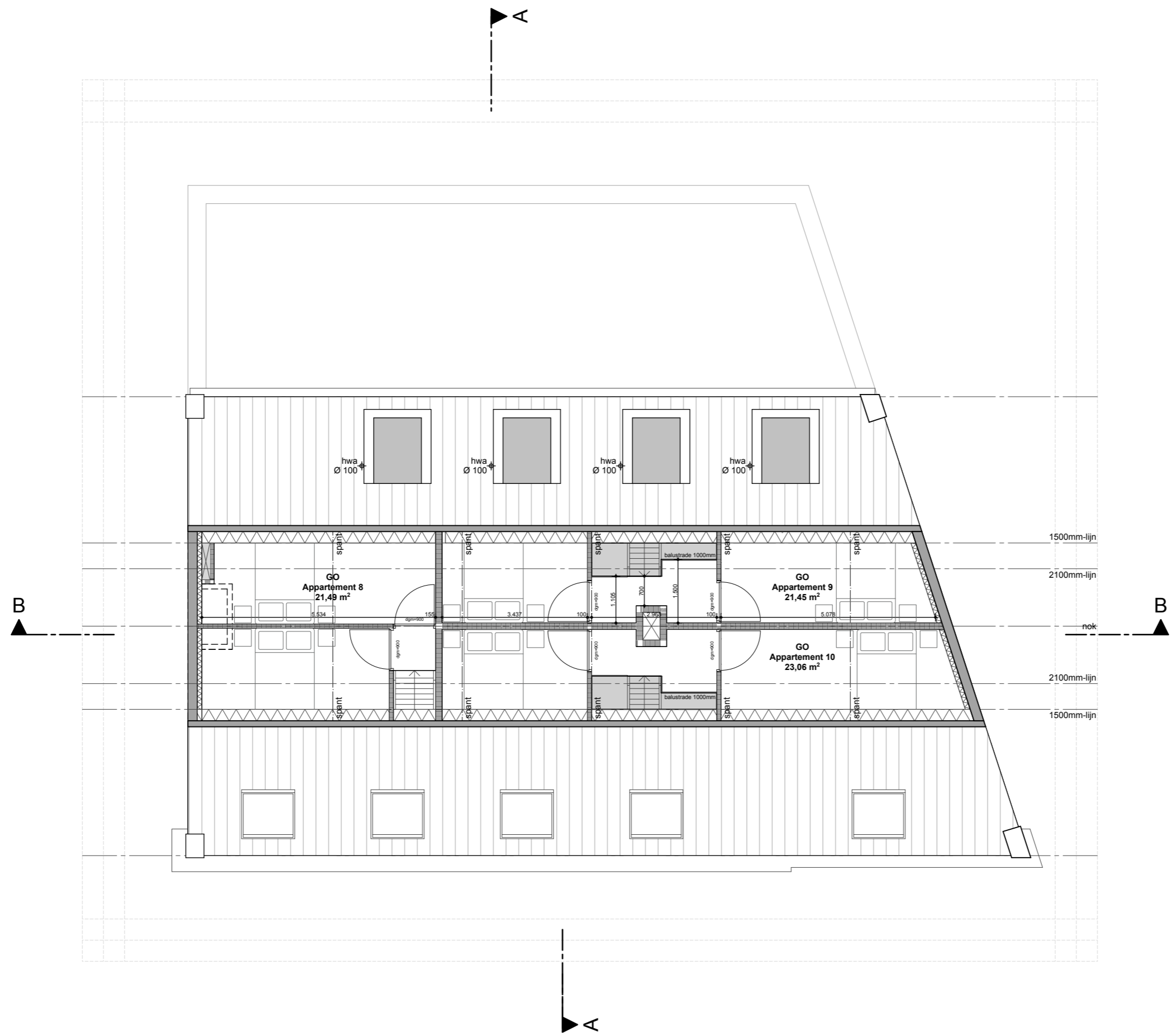
LEGENDA

LEGENDA MATERIALEN

- bestaande constructies
- metaalwerk
- kalkzandsteen
- isolatie
- lichte scheidingswanden
- prefab beton
- beton, in het werk gestort

LEGENDA ALGEMENE BEPALINGEN

- dgm = mm dagmaat deur
- h.w.a. hermetiseringsvoet
- v.w.a. vulstafvoet
- kojz kozijnummer
- wsk2 weerstandsklasse 2, volgens NEN 5086, v.t.o. nieuwe kozijnen
- pelmaat
- wm aansluitpunt wasmachine
- d aansluitpunt droger
- nik meterkast
- ventilatie rooster
- spang in bovenliggende vloer
- spang in onderliggende vloer
- entree
- rookmelder volgens NEN 2555



DISCLAIMER
 Alle afmetingen moeten in het werk worden gecontroleerd. Dit document bevat auteursrechtelijk beschermd materiaal. Elk ongeoorloofd gebruik, openbaarmaking, verspreiding of reproductie van de informatie in dit document kan leiden tot aansprakelijkheid op grond van de toepasselijke wetgeving.

TEKENING

entresol

FASE VAN PROJECT AO	STATUS DEFINITIEF
SCHAAL 1:100	REVISIE 00
DATUM 03-10-2022	FORMAAT A3

TEKENINGNUMMER
0.AO.103

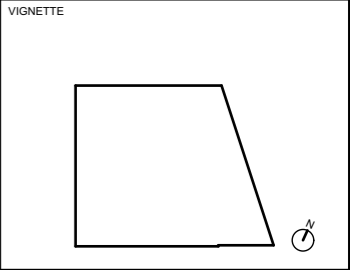
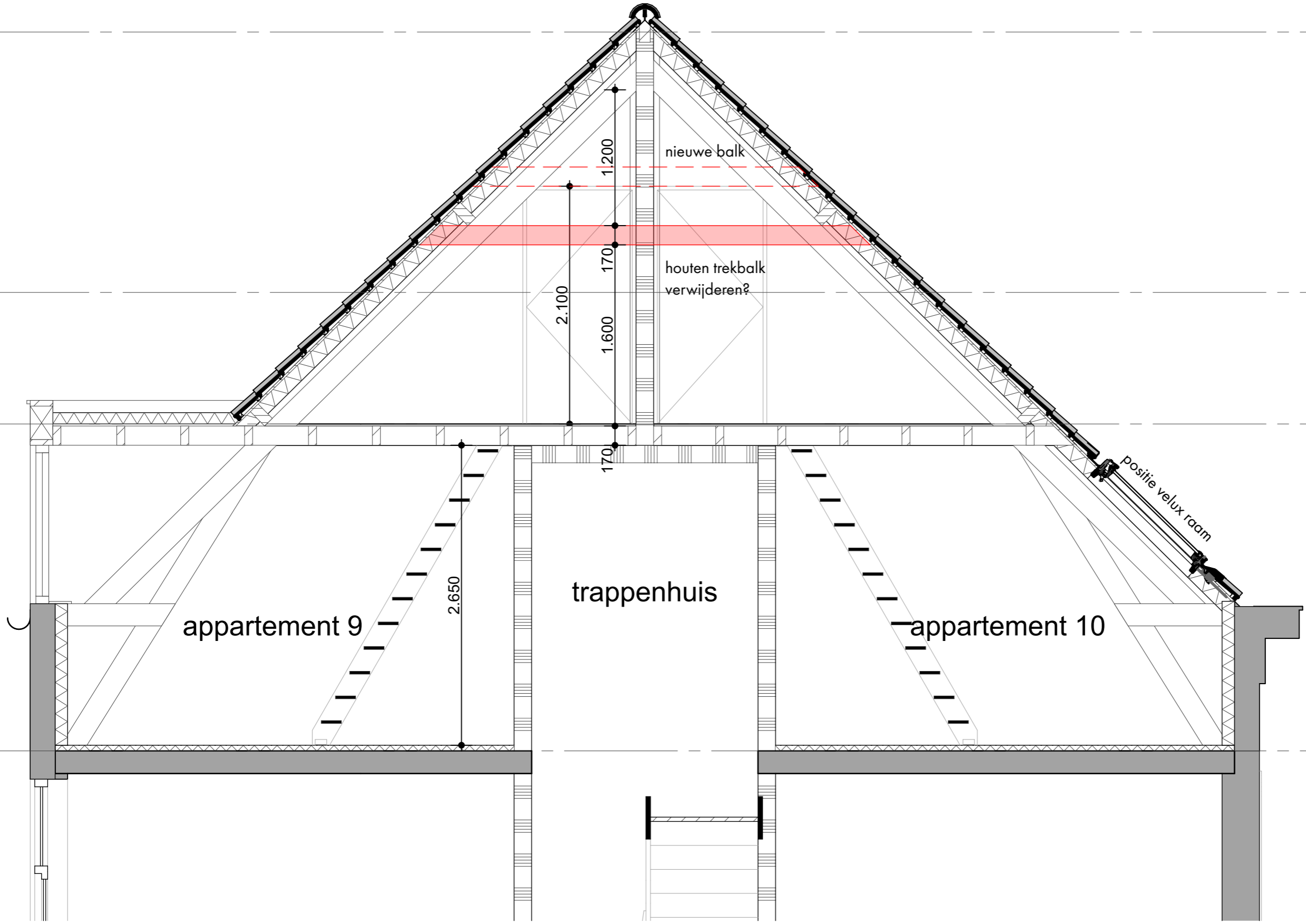
LEGENDA

LEGENDA MATERIELEN

- bestaande constructies
- metselwerk
- kalkzandsteen
- isolatie
- lichte scheidingswanden
- profiel beton
- beton, in het werk gestort

LEGENDA ALGEMENE BEPALINGEN

- dgm = mm dagmaat deur
- h.w.a. hemelwaterafvoer
- v.w.a. vulwaterafvoer
- kojz kozijnummer
- wsk2 weerstandklasse 2, vlgm. NEN 5096, v.t.o. nieuwe kozijnen
- peelmaat
- sm aansluitpunt wasmachine
- sm aansluitpunt droger
- d meterkast
- mk ventilatie rooster
- sparing in bovenliggende vloer
- sparing in onderliggende vloer
- entree
- rookmelder vlgm. NEN 2555



DISCLAIMER
 Alle afmetingen moeten in het werk worden gecontroleerd.
 Dit document bevat auteursrechtelijk beschermd materiaal.
 Elk ongeoorloofd gebruik, openbaarmaking, verspreiding of
 reproductie van de informatie in dit document kan leiden tot
 aansprakelijkheid op grond van de toepasselijke wetgeving.

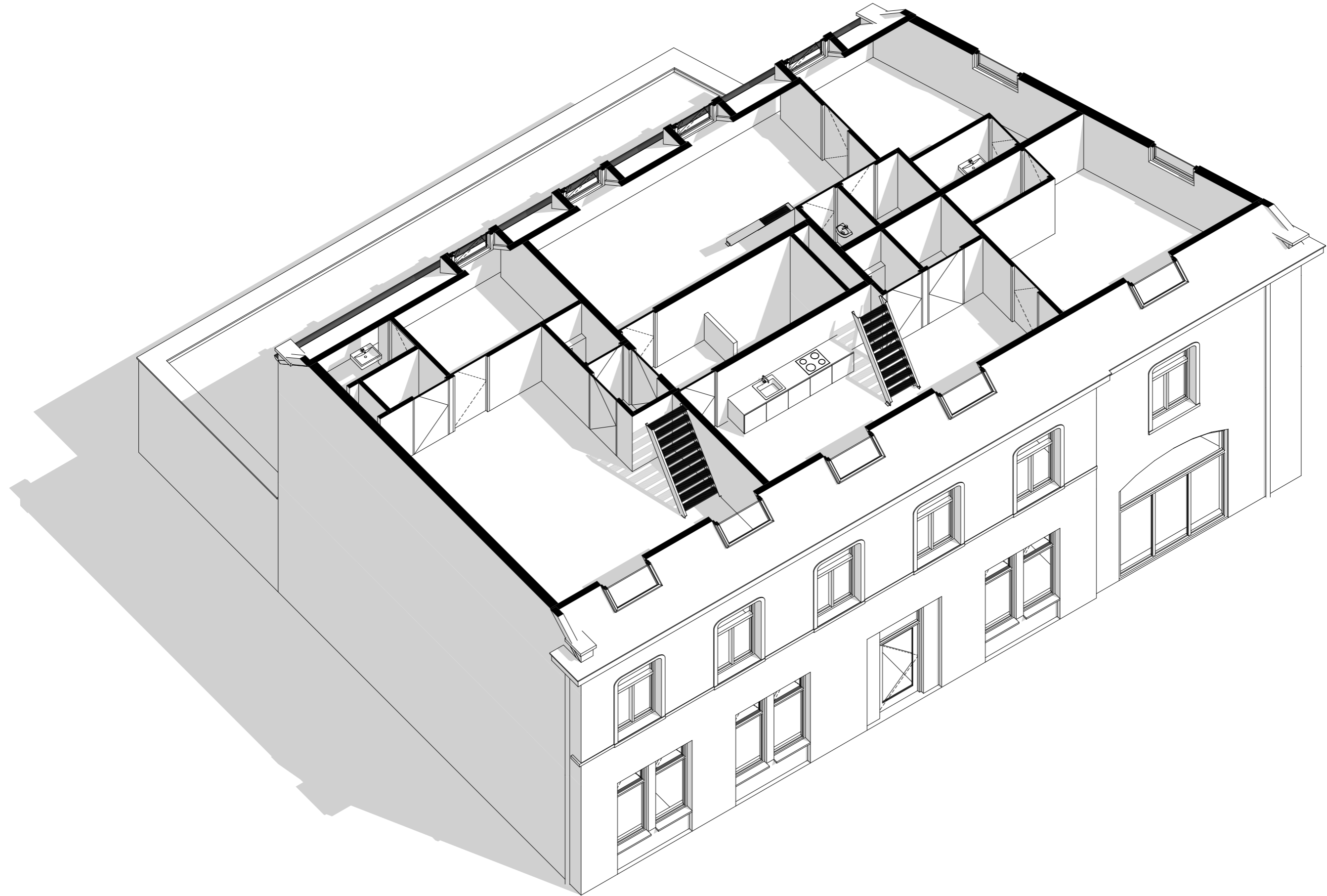
TEKENING

doorsnede A-A

FASE VAN PROJECT AO	STATUS DEFINITIEF
SCHAAL 1:50	REVISIE 00
DATUM 03-10-2022	FORMAAT A3

TEKENINGNUMMER
0.AO.300





PROJECT
P072
Goirkestraat 1a
Tilburg

ARCHITECT
 BACH. Architects
 Hurksestraat 19 unit 5.46
 5652AH, Eindhoven
 T: +31(0)6 38 16 74 63
 E: info@bacharchitects.nl

BACH.

CONSTRUCTEUR
 Jv2 bouwadvies
 Collse Hoefdijk 23
 5674VL, Neunen
 +31(0)40 284 03 02

BRANDADVISEUR
 Stravea
 Daalakkersweg 2-74
 5641JA, Eindhoven
 +31(0)65 06 08 760

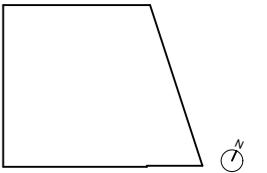
LEGENDA

- LEGENDA MATERIELEN
- bestaande constructies
 - metaalwerk
 - kalkzandsteen
 - isolatie
 - lichte scheidingselementen
 - prefab beton
 - beton, in het werk gestort

LEGENDA GEMENE BEPALINGEN

- dgn n mm degnmaat deur
- h.w.a. hemelwaterafvoer
- v.w.a. vuilwaterafvoer
- kozijnummer
- wsk2 weerstandsklasse 2, vlgns. NEN 5096, v.t.o. nieuwe kozijnen
- peilmaat
- wm aansluitpunt wasmachine
- d aansluitpunt droger
- mk meterkast
- ventilatie rooster
- sporing in bovenliggende vloer
- sporing in onderliggende vloer
- entree
- rookmeter vlgns. NEN 2555

VIGNETTE



DISCLAIMER
 Alle afmetingen moeten in het werk worden gecontroleerd.
 Dit document bevat auteursrechtelijk beschermd materiaal.
 Elk ongeoorloofd gebruik, openbaarmaking, verspreiding of
 reproductie van de informatie in dit document kan leiden tot
 aansprakelijkheid op grond van de toepasselijke wetgeving.

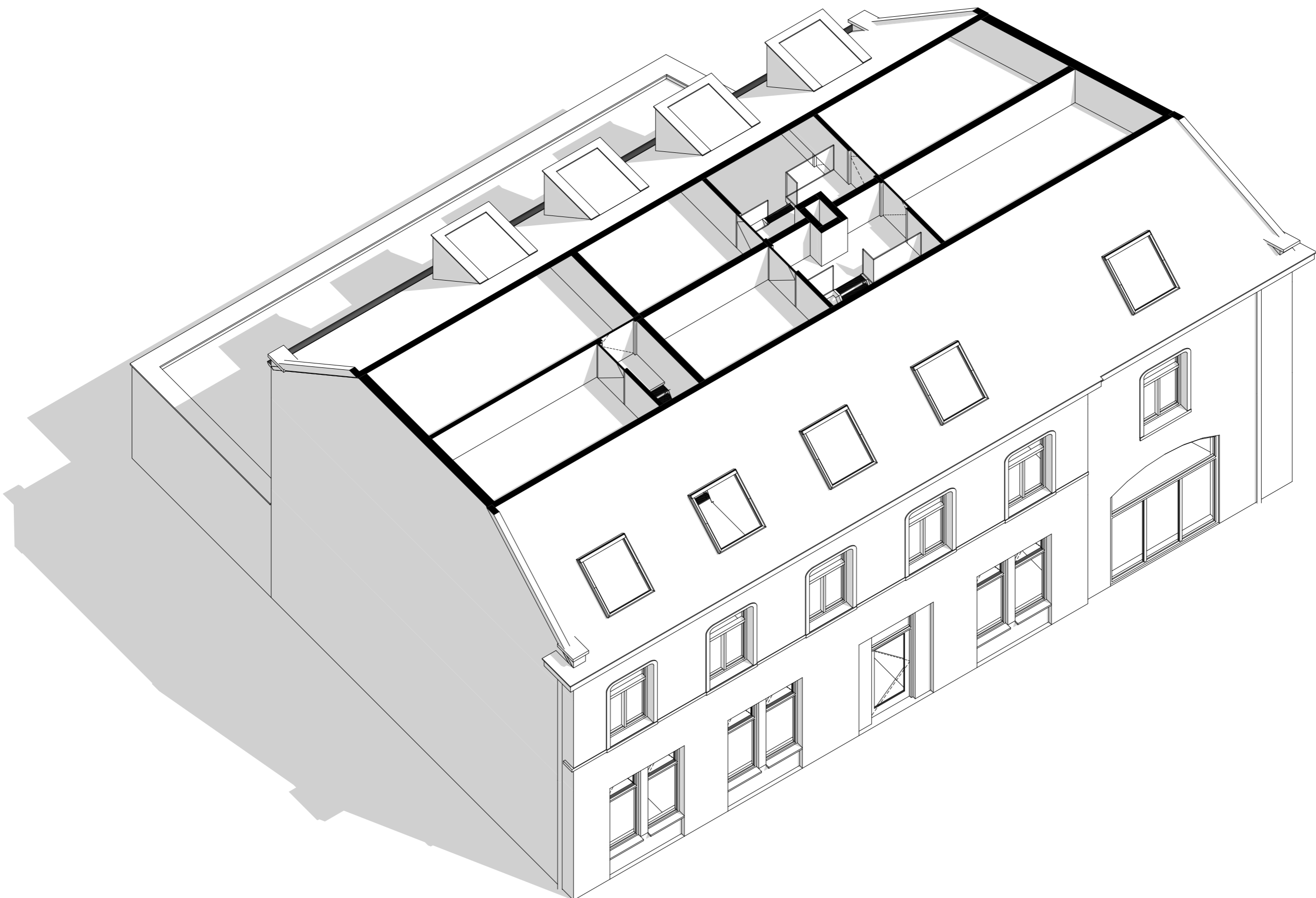
TEKENING

Axonometrie

FASE VAN PROJECT AO	STATUS DEFINITIEF
SCHAAL 1:100	REVISIE 00
DATUM 03-10-2022	FORMAAT A3

TEKENINGNUMMER
0.AO.500

STUDIE SANITAIRE RUITES EN ENTRESOL



PROJECT
P072
Goirkestraat 1a
Tilburg

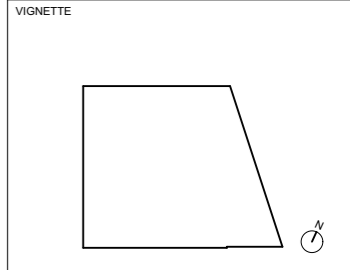
ARCHITECT
 BACH. Architects
 Hurksestraat 19 unit 5.46
 5652AH, Eindhoven
 T: +31(0)6 38 16 74 63
 E: info@bacharchitects.nl

BACH.

CONSTRUCTEUR
 Jv2 bouwadvies
 Collse Hoefdijk 23
 5674VL, Neunen
 +31(0)40 284 03 02

BRANDADVISEUR
 Stravea
 Daalakkersweg 2-74
 5641JA, Eindhoven
 +31(0)65 06 08 760

- LEGENDA
- LEGENDAMATERIALEN**
- bestaande constructies
 - metaalwerk
 - kalkzandsteen
 - isolatie
 - lichte scheidingselementen
 - prefab beton
 - beton, in het werk gestort
- LEGENDAALGEMEENE BEPALINGEN**
- dgm = deur
 - h.w.a. = hermetiseringsvloer
 - v.w.a. = vulwaterafvoer
 - k.z.n. = kozijnnummer
 - wsk2 = weerstandklasse 2, vlg. NEN 5096, v.t.o. nieuwe kozijnen
 - p.m. = peilmaat
 - w.m. = aansluitpunt wasmachine
 - d. = aansluitpunt droger
 - m.k. = meterkast
 - v.r. = ventilatie rooster
 - s.p. = spang in bovenzijde vloer
 - s.o. = spang in onderzijde vloer
 - e. = entree
 - r.m. = rookmelder vlg. NEN 2555



DISCLAIMER

Alle afmetingen moeten in het werk worden gecontroleerd. Dit document bevat auteursrechtelijk beschermd materiaal. Elk ongeoorloofd gebruik, openbaarmaking, verspreiding of reproductie van de informatie in dit document kan leiden tot aansprakelijkheid op grond van de toepasselijke wetgeving.

TEKENING

Axonometrie

FASE VAN PROJECT AO	STATUS DEFINITIEF
SCHAAL 1:100	REVISIE 00
DATUM 03-10-2022	FORMAAT A3
TEKENINGNUMMER 0.AO.501	

STUDIE SANITAIRE RUITES EN ENTRESOL

BACH.